

# Stützwände an der B170 in Waldbärenburg

## Ingenieurbau

### I PROJEKTBEZEICHNUNG

Wiederherstellung bzw. Neubau der Stützmauern an der Bundesstraße B170 in 01773 Altenberg im Ortsteil Waldbärenburg

### I LEISTUNGEN

Entwurfs- und Genehmigungsplanung  
Ausführungsplanung  
Statik  
Ausschreibung und Vergabe  
örtliche Bauüberwachung

### I PROJEKTDATEN

Länge Winkelstützwand: 28 m  
Länge Schwergewichtswand: 60 m

### I BAUSUMME

ca. 555.000 €

### I AUSFÜHRUNGSZEITRAUM

2003 - 2004

### I AUFTRAGGEBER

Stadtverwaltung Altenberg, Bauamt

Ansprechpartner: Herr Grießbach  
Telefon: 035056 / 333 63

Landestalsperrenverwaltung, Betrieb Oberes Elbtal

Ansprechpartner: Herr Bär  
Telefon: 03501 / 796 361

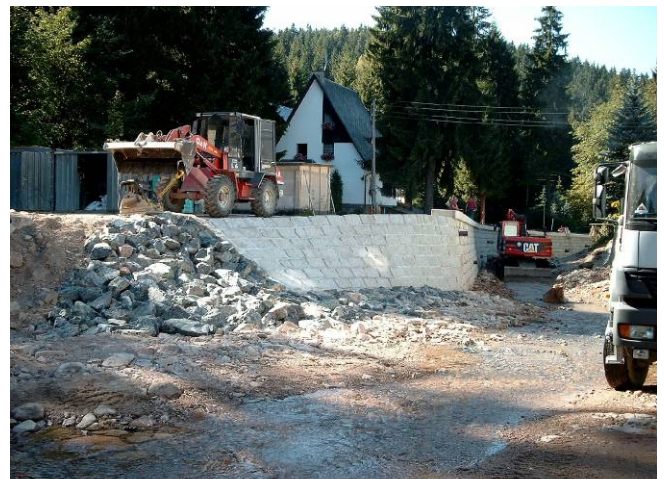
### I BEARBEITUNG

Dipl. Ing. F. Poburski

Winkelstützwand  
während der  
Bauphase



Schwergewichtswand  
mit  
Übergang zur  
Uferböschung



Schwergewichtswand  
nach  
Fertigstellung



### I BAUBESCHREIBUNG

Sicherung des Ufers der Roten Weißeritz mittels Stützbauwerken:

- Bemessung und Neubau einer Stahlbetonwinkelstützwand mit einer Granitsteinverblendung
- Errichtung einer Schwergewichtswand mit einer Trockenmauerverblendung
- Herstellen der Zufahrtsstraße zur Bundesstraße B170

## Niederlassungen Dippoldiswalde & Görlitz