

# Stützwand Emerich-Ambros-Ufer in Dresden

### I PROJEKTBEZEICHNUNG

Neubau Stützwand am Emerich – Ambros – Ufer  
im Stadtgebiet Dresden, Bauwerk S0517

### I LEISTUNGEN

Vorplanung  
Entwurfsplanung  
Genehmigungsplanung  
Statische Berechnungen

### I PROJEKTDATEN

Länge der Stützwand: 190 m

### I BAUSUMME

voraussichtlich 1.1 Mio. €

### I AUSFÜHRUNGSZEITRAUM

voraussichtlich 2011

### I AUFTRAGGEBER

Landeshauptstadt Dresden, Straßen- und Tiefbauamt  
Ansprechpartner: Frau Berthel  
Telefon: 0351 / 48 84 301

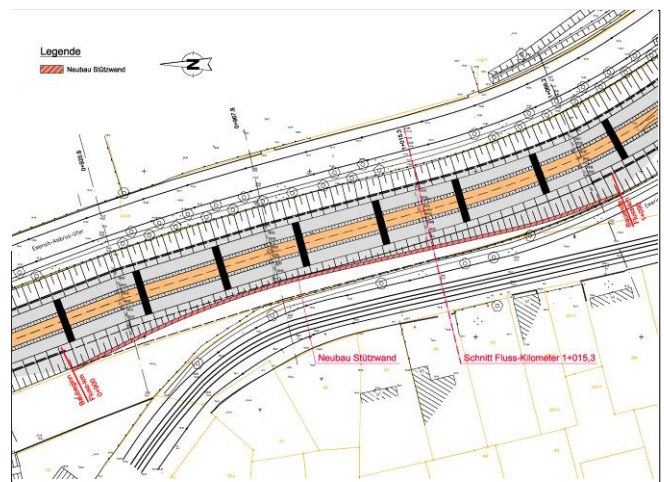
### I BEARBEITUNG

Dipl. Ing. F. Poburski

Uferbereich vor  
Baubeginn



Lageplan der  
geplanten  
Stützwand



### I BAUBESCHREIBUNG

Böschungssicherung an der Vereinigten Weißeritz  
im Bereich der geplanten Straßenverlegung sowie  
der Gewässerabsenkung am Emerich-Ambros-  
Ufer:

- Neubau einer überschnittenen Bohrpflanzwand mit  
Ortbetonvorsatzschale und Vormauerung als  
Matrzenschalung (Schichtenmauerwerk)
- Rückverankerung der Stützwand im Bereich des  
Kopfbalkens
- Berücksichtigung der Gewässerabsenkung von  
1.80 m und Lasteintrag der Straße

Querprofil der  
geplanten  
Stützwand

