

# Geschiebesperre Fallbach zwischen Falkenhain und Schmiedeberg

## Wasserbau

### I PROJEKTBEZEICHNUNG

Gesamtausbau des Fallbaches von Falkenhain, Dönschten bis zum Ortseingang von Schmiedeberg,  
Teilmaßnahme: Geröll- und Geschiebesperre zwischen Schmiedeberg und Dönschten an der Staatsstraße S182

### I LEISTUNGEN

Ausführungsplanung,  
Ausschreibung und Vergabe,  
örtliche Bauüberwachung

### I PROJEKTDATEN

Länge Planungsabschnitt: ca. 60 m

### I BAUSUMME

ca. 50.000 €

### I AUSFÜHRUNGSZEITRAUM

2005

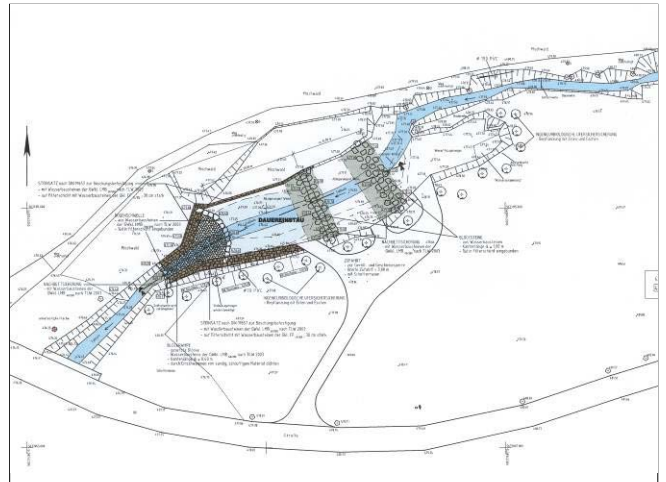
### I AUFTRAGGEBER

Landestalsperrenverwaltung Sachsen  
Talsperrenmeisterei Gottleuba / Weißeritz  
Ansprechpartner: Frau Börmert  
Telefon: 03501 / 796 319

### I BEARBEITUNG

Dipl. Ing. R. Groth

Lageplan Planung



Geschiebesperre  
während der  
Bauphase 2005



Geschiebesperre  
nach der  
Fertigstellung  
2007



### I BAUBESCHREIBUNG

- naturnahe Geröll- und Geschiebesperre mit Natursteinblöcken und Dauereinstau
- Blockrampe zur Energieumwandlung
- Böschungssicherung mittels Steinsatz aus Wasserbausteinen
- Bepflanzung mit Erlen und Eschen

## Niederlassungen Dippoldiswalde & Görlitz