

Wasserrahmenrichtlinie Gewässer Sachsen - Anhalt

Wasserbau

I PROJEKTBEZEICHNUNG

Umsetzung der Wasserrahmenrichtlinie (WRRL) im Land Sachsen-Anhalt, Aufstellung des Bewirtschaftungsplanes für die Fließgewässer

Wehr an der Saale:
Defizit
ökologische
Durchgängigkeit



I LEISTUNGEN

Externer Mitarbeiter im Landesbetrieb für Hochwasserschutz und Wasserwirtschaft (LHW), Beratertätigkeit für wasserbauliche Fragen in Hinblick auf Umsetzbarkeit und Plausibilität

I HONORAR

15.000,00 €

I AUSFÜHRUNGSZEITRAUM

Mai 2008

I AUFTRAGGEBER

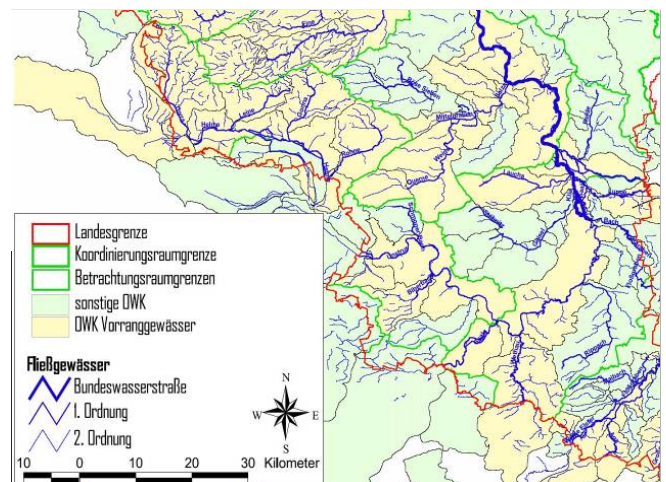
Landesbetrieb für Hochwasserschutz und Wasserwirtschaft Sachsen-Anhalt

Ansprechpartner: Herr Kussmann
Telefon: 03491 / 54 84 501

I BEARBEITUNG

Dipl. Ing. T. Melling

Darstellung der Priorisierung zur Umsetzung der Wasserrahmenrichtlinie in Sachsen-Anhalt, Koordinierungsraum SAL



I MASSNAHMENBESCHREIBUNG

- fachliche Fortführung der im Zeitraum 12/2007 bis 04/2008 erbrachten Arbeiten
- Auswahl von grundlegenden und ergänzenden Maßnahmen für die Belastungsschwerpunkte „Morphologische Bedingungen“ und „Durchgängigkeit“ im Koordinierungsraum SAL
- Kostenschätzung, Nutzwertanalyse, Vervollständigung und Aktualisierung der Zustandsbestimmung der Oberflächenwasserkörper
- Prüfung ausgewählter Oberflächenwasserkörper (OWK) hinsichtlich der Ausweisung als erheblich veränderter (HMWB) bzw. künstlicher (AWB) OWK unter Beachtung der Hinweise aus der lokalen Ebene im SAL-Gebiet
- Prüfung der im Maßnahmenkatalog vorgeschlagenen Maßnahmen und Maßnahmenkombinationen auf die korrekte Verwendung der vom LHW erarbeiteten Eingangsdaten wie Ist-Zustände, Defizitanalyse, Maßnahmenvorschläge, die fachliche Akzeptanz der abgeleiteten ergänzenden Maßnahmen und deren Priorisierung sowie die Angemessenheit der Kostenschätzung

Biese-Wehr in Osterburg:
Defizit
ökologische
Durchgängigkeit



Niederlassungen Dippoldiswalde & Görlitz