

Deich Dresden - Kaditz

Wasserbau

I PROJEKTBEZEICHNUNG

Ertüchtigung und Erhöhung
des Deiches Dresden - Kaditz,
Umsetzung HWSK Elbe M 59,
Elb-km 61+260 bis 63+100

I LEISTUNGEN

Grundlagenermittlung,
Vorplanung

I PROJEKTDATEN

Untersuchung von 5 Varianten
Bauabschnitt Länge: ca. 1350 m

I BAUSUMME

ca. 2.500.000,00 €

I AUSFÜHRUNGSZEITRAUM

voraussichtlich 2011/2012

I AUFTRAGGEBER

Landestalsperrenverwaltung Betrieb Oberes Elbtal
Ansprechpartner: Herr Priebisch
Telefon: 03501 / 796 384

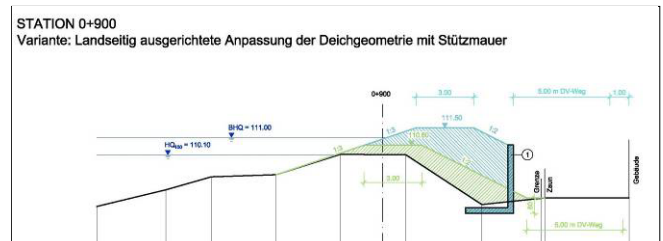
I BEARBEITUNG

Dipl. Ing. T. Melling (Projektleitung)
Dipl. Ing. T. Knoblauch
Dipl. Ing. F. Poburski

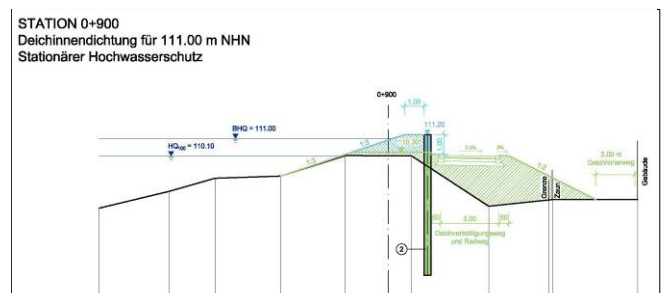
Istzustand



Variante:
Anpassung der
Deichgeometrie
mit Hilfe
erdbaulicher
Maßnahmen und
Stützmauern



Variante:
Deichinnendichtung
und
Herstellung eines Deichver-
teidigungsweges
hinter der
Dammkrone



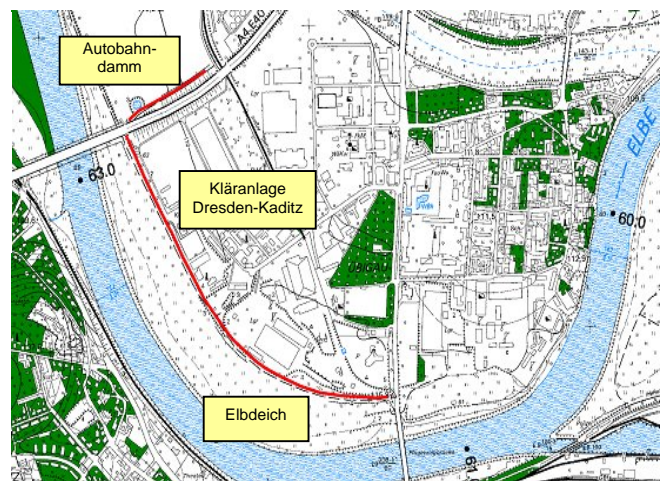
I BAUBESCHREIBUNG

- Planungsgegenstand ist die Erhöhung und Ertüchtigung des Deiches
- für die im Deichhinterland liegenden Flächen soll ein Schutzziel von HQ₁₀₀ gewährleistet werden

Lösungsansätze der Variantenuntersuchung:

- Anpassung der Deichgeometrie mit Hilfe erdbaulicher Maßnahmen
- Ertüchtigung mittels Innendichtung durch Stahlspundwand bzw. Bodenvermörtelung
- Herstellung des Deichverteidigungsweges unter Berücksichtigung des Flächenbedarfs
- Maßnahmen mit mobilen Hochwasserschutzsystemen

Übersichts-
lageplan



Niederlassungen Dippoldiswalde & Görlitz