

### I PROJEKTBEZEICHNUNG

Konzept für Maßnahmen des dezentralen präventiven Hochwasserschutzes

### I LEISTUNGEN

Analyse der Grundlegendaten / Wahl der Schwerpunktbereiche  
Niederschlags-Abfluss-Modell / Darstellung des Ist-Zustandes  
Schwachstellen- und Defizitanalyse / Ableiten des Maßnahmebedarfs  
Aufstellung von Lösungsansätzen / Nachweis der Wirksamkeit / Variantenvergleich  
Ergebnisvorstellung vor der Teilnehmergeinschaft  
Mitwirkung bei der Findung einer Vorzugslösung

### I PROJEKTDATEN

Größe des Verfahrensgebietes: 536 ha

### I PLANUNGSZEITRAUM

März 2011 - September 2011

### I AUFTRAGGEBER

Landratsamt Sächsische Schweiz-Osterzgebirge  
Abteilung Kreisentwicklung Referat Ländliche Entwicklung, Bodenordnung

Kommunen: Stadt Königstein und Kurort Gohrisch

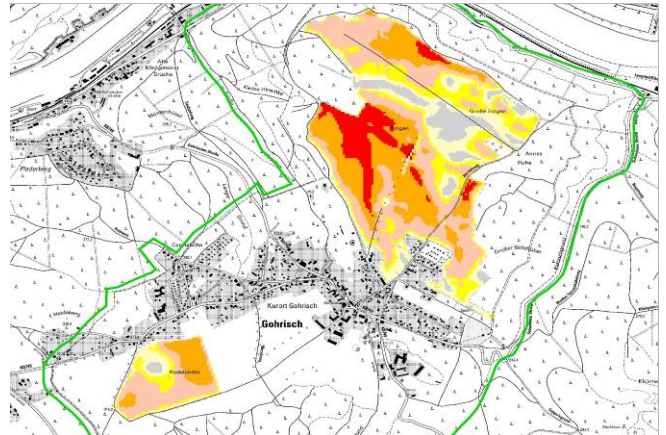
### I BEARBEITUNG

Dipl. Ing. T. Melling

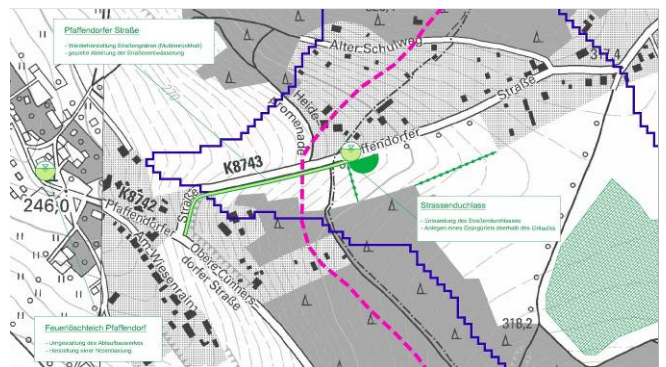
Darstellung der bestehenden Verhältnisse:  
Potentielle Erosionsgefahr auf Ackerflächen

Folgen – Kleine Hirsche (nördlich von Gohrisch) nur geringfügige Hinweise vorgefunden und durch Agrargenossenschaft nicht bestätigt

Königsweg – Pfaffendorf (westlich von Gohrisch) vor Ort durch Hinweise bestätigt



Lösungsansätze für einen präventiven Hochwasserschutz – Schwerpunktbereich Königsweg – Pfaffendorf:



Variante 1

### I PROJEKTbeschreibung

Veranlassung und Zielstellung:

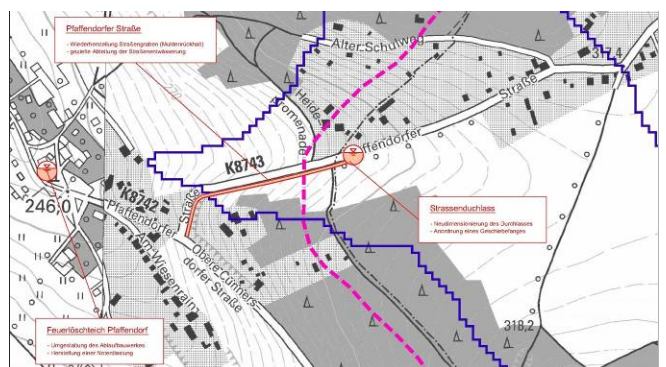
- Rahmen: Flurbereinigung Kurort Gohrisch
- Überflutung von Grundstücken und Schäden an lokaler Infrastruktur
- hoher oberflächiger Abfluss nach Starkniederschlägen oder bei Schneeschmelze
- Entwerfen und Nachweis von Lösungsansätzen für einen dezentralen Hochwasserschutz
- Förderung des Gebietsrückhalts
- schad- und gefahrlose Ableitung in den Siedlungsgebieten

Lösung Schwerpunkt Muselweg:

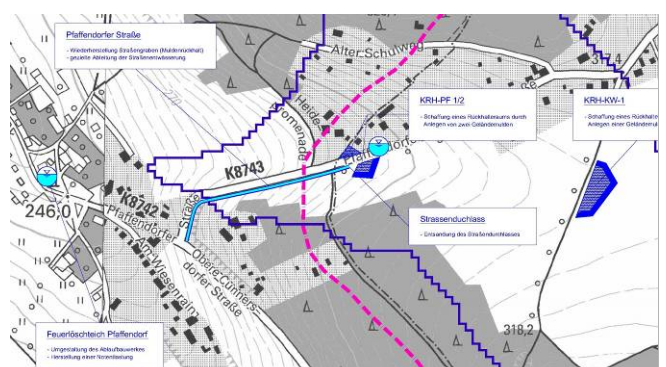
- Rückhaltmaßnahmen in der Fläche
- Vorteile: kostengünstig, Förderung des Gebietsrückhaltes, keine zusätzliche Inanspruchnahme von Ackerflächen, schad- und gefahrlose Durchleitung des Abflusses durch besiedelte Gebiete und geringer Unterhaltungsaufwand

Lösung Schwerpunkt Königsweg – Pfaffendorf:

- Beseitigung von Engstellen / Ertüchtigung Vorflut
- Vorteile: kostengünstig, keine zusätzliche Inanspruchnahme von Ackerflächen, schad- und gefahrlose Durchleitung des Abflusses durch besiedelte Gebiete, geringer Unterhaltungsaufwand



Variante 2 vorgeschlagene Vorzugslösung



Variante 3

## Niederlassungen Dippoldiswalde & Görlitz