

I PROJEKTBEZEICHNUNG

Vereinigte Weißeritz im Stadtgebiet Freital,
Umbau des Wehres am „Goldenen Löwen“

bestehendes
Wehr am
„Goldenen
Löwen“

I LEISTUNGEN

Wasserspiegellagenberechnung
für eine Kostenoptimierung

I PROJEKTDATEN

Länge des Flussabschnittes: ca. 2 km
Durchflüsse: HQ100 = 200 m³/s
HQ200 = 260 m³/s

I PLANUNGSZEITRAUM

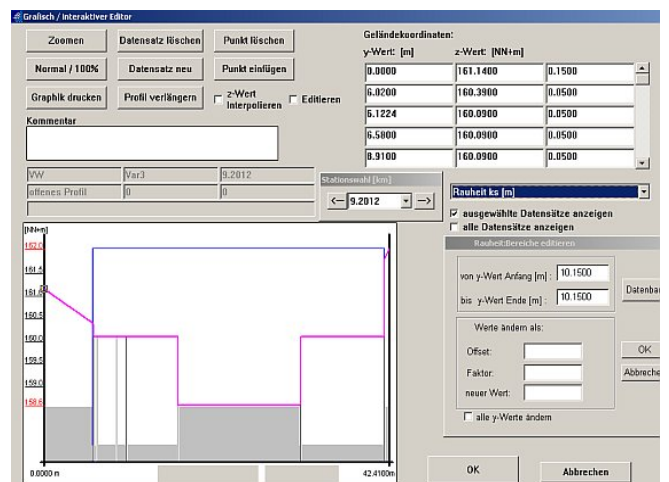
2008

I AUFTRAGGEBER

Landestalsperrenverwaltung Betrieb Oberes Elbtal
Ansprechpartner: Herr Scholz
Telefon: 03501 / 796 374

I BEARBEITUNG

Dipl. Ing. T. Melling

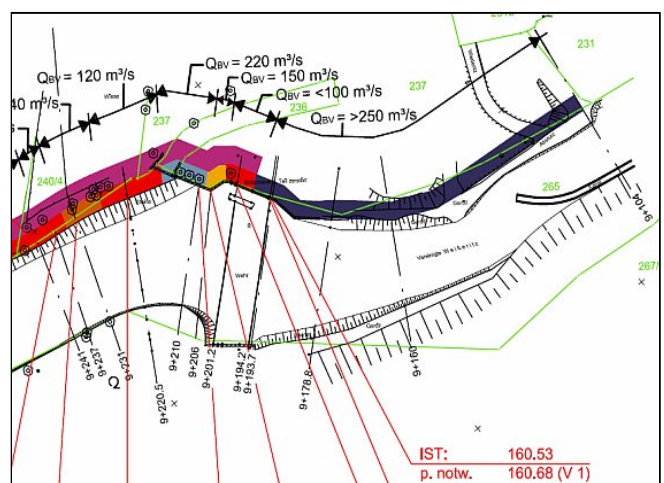


Editieren der
Profildaten in
WSPWin

I PROJEKTbeschreibung

- Aufbau eines eindimensionalen hydraulischen Modells auf Grundlage aktueller Vermessungs- und Planungsunterlagen
- Modellierung verschiedener und abgestufter Varianten für einen Wehrrück- bzw. -umbau
- Abschnittsweise Ermittlung der bordvollen Abflussleistung
- Wasserspiegellagenberechnungen für das entsprechend dem Schutzziel festgelegte Bemessungshochwasser HQ200
- Schwachstellenanalyse
- Ermittlung der potentiell notwendigen Uferhöhe für einen schadlosen Abfluss des Bemessungshochwassers
- Ergebnisdokumentation in Form von tabellarisch aufbereiteten Ergebnislisten
- Darstellung der hydraulischen Leistungsfähigkeit in Lageplänen
- Darstellung der berechneten Wasserspiegellagen in hydraulischen Längsschnitten

Darstellung der
bordvollen
Abflussleistung
im Lageplan



Niederlassungen Dippoldiswalde & Görlitz