

Wyhra zwischen Altenburg und Frohburg in Thüringen

Hydraulik

I PROJEKTBEZEICHNUNG

Hydraulische Berechnungen an der Wyhra, B7, Verlegung zwischen Altenburg und Frohburg VKE 5190

I LEISTUNGEN

Grundlagenermittlung
(Vermessung, DGM-Daten, Durchflüsse)
Modellaufbau
Berechnung und Auswertung Ist-Zustand
Einarbeitung Planung Straßenquerung
Berechnung und Auswertung Plan-Zustand
Vergleich Ist- Planzustand hinsichtlich der hydraulischen Auswirkungen der Gewässerquerung

I PROJEKTDATEN

Länge des Flussabschnittes: ca. 2,2 km
Durchflüsse:
HQ₁₀ = 30 m³/s
HQ₅₀ = 52 m³/s
HQ₁₀₀ = 62 m³/s

I PLANUNGSZEITRAUM

Juni 2010 - November 2010

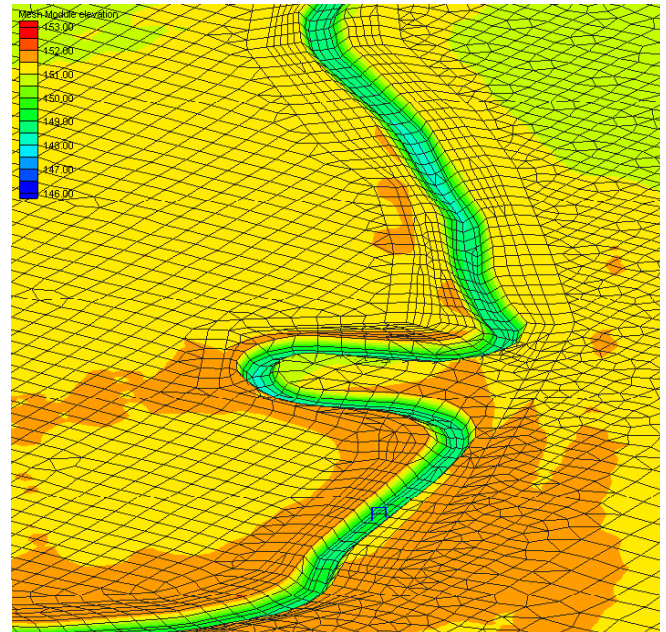
I AUFTRAGGEBER

DEGES
Deutsche Einheit Fernstraßenplanungs- und -bau GmbH
Ansprechpartnerin: Frau Schulz
Telefon: 030 - 202 43-0

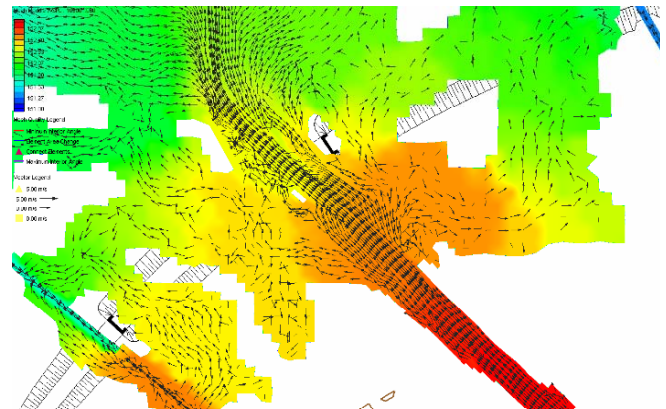
I BEARBEITUNG

Dipl. Ing. T. Knoblauch
Dipl. Ing. T. Mellling

Zusammengesetztes Modell (Vorland und Flussschlauch) im Bereich der Mäander



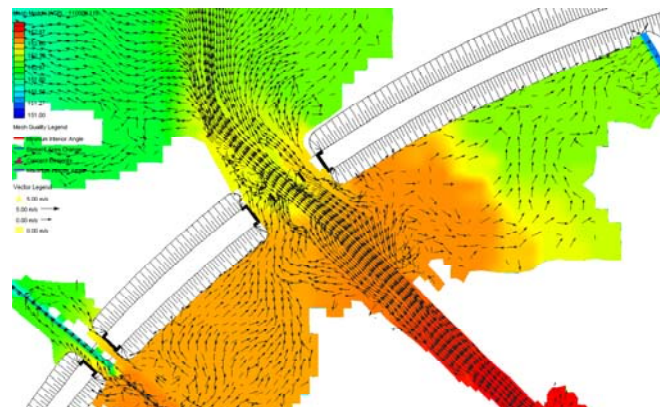
Vergleich der Geschwindigkeitsverteilung der beiden Varianten



Istzustand

I PROJEKTBESCHREIBUNG

- Aufbau eines zweidimensionalen hydronumerischen Modells auf der Grundlage von Vermessungsdaten (terrestrische Daten und Überfliegungsdaten) und Liegenschaftsinformationen
- Koordination des Vermessungsbüros
- behördliche Vorabstimmung
- Vergleichsbetrachtungen Ist- und Planzustand
- Empfehlungen zur Umsetzung von ggf. geforderten Ausgleichsmaßnahmen des Eingriffs in Natur und Landschaft



Planzustand

Niederlassungen Dippoldiswalde & Görlitz