

Colmnitzbach

Hochwasserrisikomanagementplan für die Ortslagen Colmnitz und Pretzschendorf

Studien / Konzeptionen / Hochwasserschutz

PROJEKTBEZEICHNUNG

Erstellung eines
Hochwasserrisikomanagementplanes gemäß
EU-HWRM-RL für den Colmnitzbach im Bereich
der Ortslagen Colmnitz und Pretzschendorf
(Gemeinde Klingenberg)

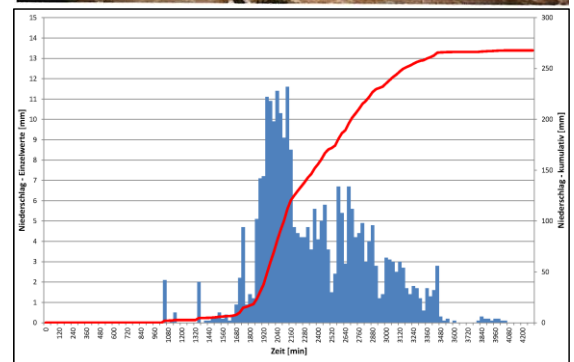
Colmnitz,
Hochwasser
08/2002

LEISTUNGEN

- Niederschlag-Abfluss-Simulation
- 1D-HN-Simulation
- Gefahren- und Schwachstellenanalyse /
Bewertung des Hochwasserrisikos
- Erstellung von Hochwassergefahren- und
Hochwasserrisikokarten
- Definition von Schutzzielen
- Ermittlung und Bewertung möglicher
Maßnahmen zur Reduzierung des
Schadenspotentials durch Hochwasser
- Erstellung eines
Hochwasserrisikomanagementplanes



Niederschlagsverteilung,
Hochwasser 08/2002



PROJEKTDATEN

Größe EZG: ca. 20 km²
Gewässerlänge: ca. 12 km

BEARBEITUNGSZEITRAUM

2015 - 2016 (noch laufend)

AUFTRAGGEBER

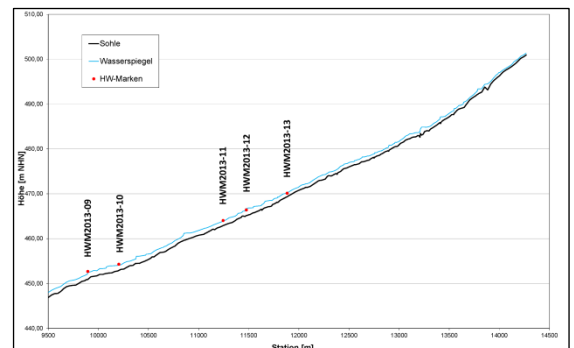
Gemeinde Klingenberg
Ansprechpartner:
Telefon:

Herr Lippert
035055 680-61

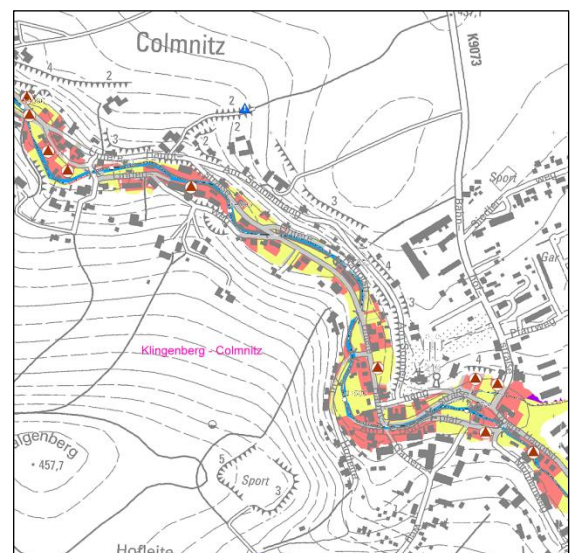
1D-HN-Simulation,
Kalibrierung des
Modells (Auszug)

PROJEKTBEARBEITUNG

Dipl. Ing. Tomasz Melling
Dipl.-Geoökol. Petra Valldor



Hochwasserrisikokarte
(Auszug), Ortslage
Colmnitz



PROJEKTBECHREIBUNG

Für die Ortslagen Colmnitz und Pretzschendorf
(Gemeinde Klingenberg) sollte ein Hochwasser-
risikomanagementplan gemäß den Vorgaben
der EU-Hochwasserrisikomanagement-Richt-
linie (RL 2007/60/EG) erstellt werden.
Die Projektbearbeitung beinhaltet folgende
Schritte:

- Vorläufige Bewertung des Hochwasserrisikos
- Erstellung von Hochwassergefahren- und
Hochwasserrisikokarten
- Erstellung von Hochwasserrisiko-
managementplänen

Im Rahmen der Maßnahmenplanung wurden
unterschiedliche Maßnahmen in verschiedenen
Handlungsbereichen untersucht.
In Abstimmung mit der Gemeinde Klingenberg
und den fachlich beteiligten Ämtern des
Landkreises und der Landesdirektion Sachsen
wurde eine Vorzugslösung herausgearbeitet.
Parallel erfolgte die Zuarbeit von Grundlagen
für die Hochwasserschadensbeseitigung 2013.

Niederlassungen Dippoldiswalde & Görlitz